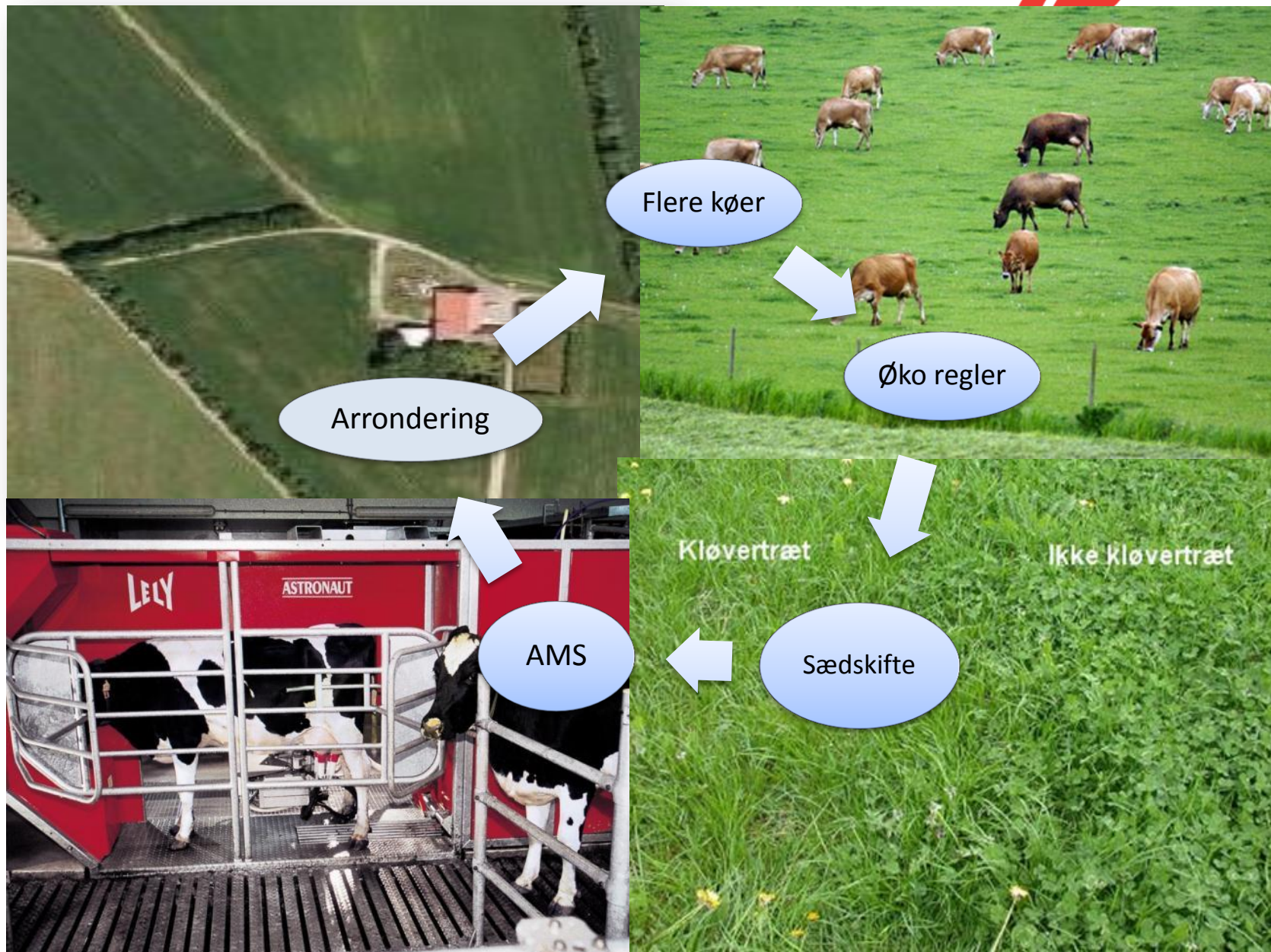


# Alternative Afgræsningsafgrøder Tæt på Stalddøren - Hvad dur? Hvad dur ikke?



**Foderproduktion på økologiske kvægbrug, Aulum, den 3/12 - 2012**  
ved Hans Lund – Jysk Økologi



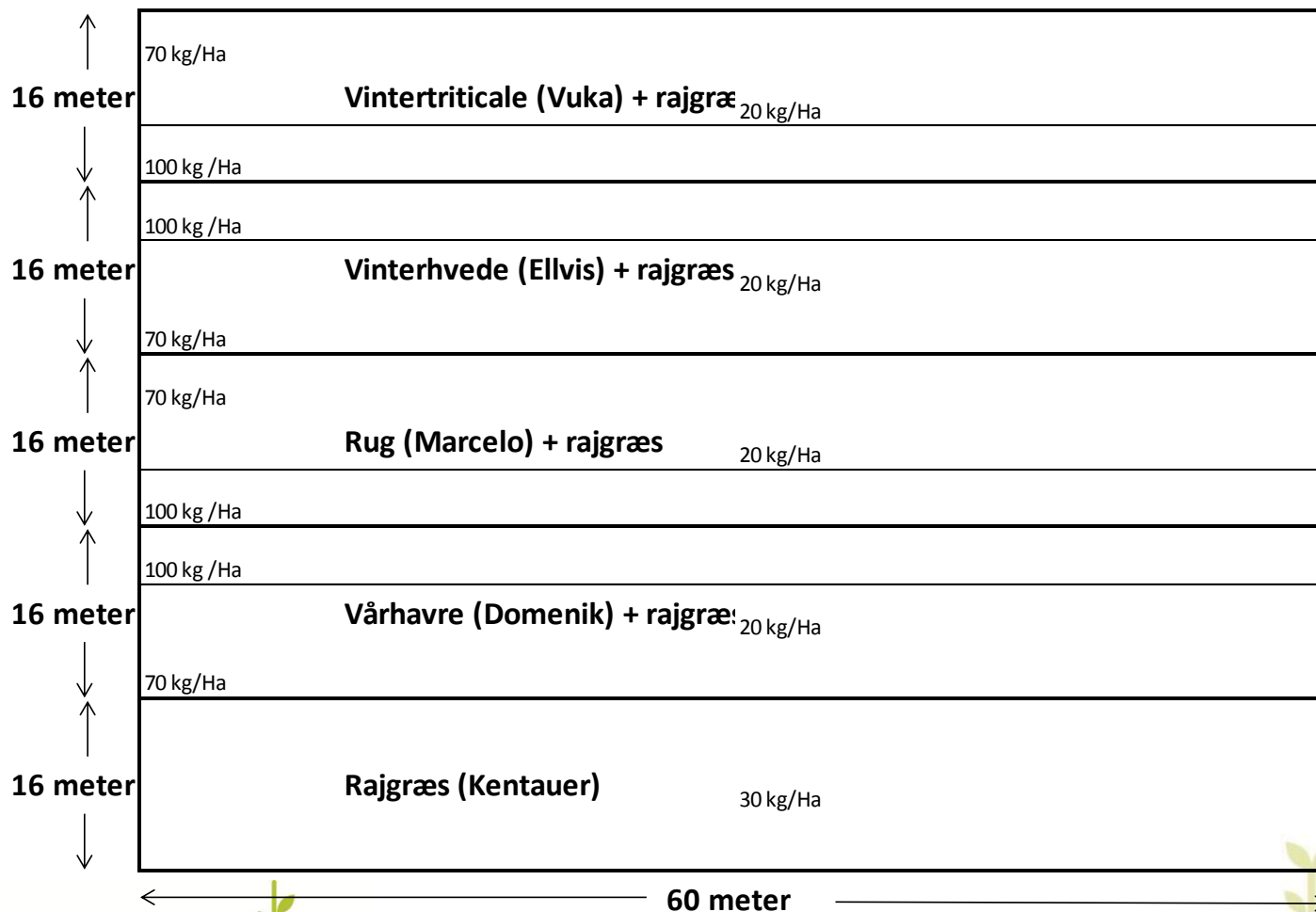
## Vores mål med alternative afgræsningsafgrøder tæt på stalddøren

- Alternativt kvalitetsfoder til afgræsning i stedet for kløvergræs
- Høj andel af afgræsningen i sommerfodringen
- Højt udbytte
- Sundt sædskifte, minimere risiko for kløvertræthed
- Bedre kvælstofhusholdning
- Afhjælpe, at afgræsning ikke bliver uoverskueligt i et moderene økologisk landbrug
- Fastholde mælkeproducenter i økologien

**Genial idé**  
**Fonden for økologisk landbrug**  
**Fik bevillingen**  
**Fundet værter**



## Demoparceller udlagt 28/29 marts





Fra maj til 1/8 – hver anden uge  
Efter 1/8 – hver 3. uge.

Udtages prøver til kvalitetsbestemmelse  
Der Klippes parceller á 50 m<sup>2</sup> til  
udbyttebestemmelse



Simuleret afgræsning, hvor parceller bliver  
hegnet fra efter afgræsning, med henblik  
på høst af græs til udbyttebestemmelse -  
2 henholdsvis og 3 uger senere

## Vintertriticale



## Vinterhvede





# Rug



# Havre



# Rajgræs



# Billund

# Varde



Dato	21-maj	29-maj	04-jun	11-jun	25-jun	21-maj	29-maj	04-jun	11-jun	26-jun
<b>Rug</b>										
Råaske	11,5	10,1	10,5	12,3	10,4	9,6	12,0	12,0	11,3	11,3
Prot	34,7	30,4	30,7	30,7	27,4	29,6	34,7	27,0	31,4	28,2
Fk or. stof	85,6	84,1	84,8	79,2	82,3	86,4	82,8	84,9	80,1	82
Kg ts/Fe	0,92	0,95	0,94	1,02	1,00	0,92	0,97	0,98	1,02	1,01
NEL 20	7,02	6,94	6,97	6,63	6,75	7,00	6,83	6,82	6,62	6,70
Sukker (% i ts)	13,6					21,40				
<b>Triticale</b>										
Råaske	11,3	10,3	11,5	11,4	9,0	10,1	11,8	12,3	11,8	11,1
Prot	34,8	32,4	32,1	34,3	25,3	31,3	33,4	28,2	30,9	30,2
Fk or. stof	86,6	85,2	85,6	77,9	79,0	86,4	83,9	85	79,6	82,4
Kg ts/Fe	0,91	0,93	0,94	1,03	1,04	0,91	0,96	0,98	1,04	0,99
NEL 20	7,09	7,04	7,00	6,54	6,57	7,07	6,88	6,85	6,54	6,77
<b>Hvede</b>										
Råaske			13	10,9	11,0		10,6	11,7	13,1	12,1
Prot			34,6	36,9	31,2		3,4	29,7	35,1	32,4
Fk or. stof			84,8	79,3	79,9		83,0	85,0	80,0	80,9
Kg ts/Fe			0,95	1,01	1,02		1,17	0,96	1,02	1,01
NEL 20			6,88	6,59	6,61		6,07	6,91	6,57	6,64
<b>Havre</b>										
Råaske	12	11	14,4	10,2	10,7	10,9	12,5	12,4	11,4	12,0
Prot	36,5	26,9	33,2	38,4	25,5	30,2	34,3	27,1	30,9	31,4
Fk org. stof	84,1	84,8	84,4	80,1	82,0	85	83	85	78,6	80,6
Kg ts/Fe	0,96	0,99	1,01	1,04	1,04	0,97	0,99	1,01	1,09	1,04
NEL 20	6,78	Ikke beregnet		6,39	6,46	Ikke bere	6,62	Ikke bere	6,22	6,43
<b>Rajgræs</b>										
Råaske			12	12,2	11,0			10,1	11,3	11,4
Prot			33,7	32,8	27,2			27,3	33,6	29,7
Fk or. stof			89,5	85,4	82,3			88,2	85,0	84,9
Kg ts/Fe			0,85	0,92	0,98			0,87	0,9	0,92
NEL 20			7,76	7,48	7,13			7,49	7,51	7,37
Sukker				3,7	8,3				4,0	9,9

# Analyser af rug Billund

## Varde

Dato	21-maj	29-maj	04-jun	11-jun	25-jun	21-maj	29-maj	04-jun	11-jun	26-jun	Kløvergræs 40 % kløver
<b>Rug</b>											
Råaske	11,5	10,1	10,5	12,3	10,4	9,6	12,0	12,0	11,3	11,3	9,3
Prot	34,7	30,4	30,7	30,7	27,4	29,6	34,7	27,0	31,4	28,2	15-30
Fk or. stof	85,6	84,1	84,8	79,2	82,3	86,4	82,8	84,9	80,1	82	83
Kg ts/Fe	0,92	0,95	0,94	1,02	1,00	0,92	0,97	0,98	1,02	1,01	0,96
NEL 20	7,02	6,94	6,97	6,63	6,75	7,00	6,83	6,82	6,62	6,70	6,9
Sukker (% i ts)	13,6					21,40					15,5

### Mineralanalyser

Gram/kg tørstof											
Calcium	3,5	3,7		4,9	3,6	2,8		4,3		4,0	6,5
Fosfor	4,7	4,1		4,9	5,2	4,1		4,2		5,3	3,8
Magnesium	1,5	1,7		2,3	1,9	1,2		1,9		1,6	1,7
Kalium	42,0	38,2		32,2	36,2	35,1		39,6		39,9	27,0
Natrium	0,1	0,1		0,6	0,1	0,2		0,5		0,5	1,2
Svovl	3,0	2,6		3,5	2,7	2,6		2,5		3,0	1,4



## Billund

Udbytte FE opsummeret

Dato	03-sep
Triticale	4293
Hvede	3390
Rug	5607
Havre	4529
Rajgræs	3642

## Varde

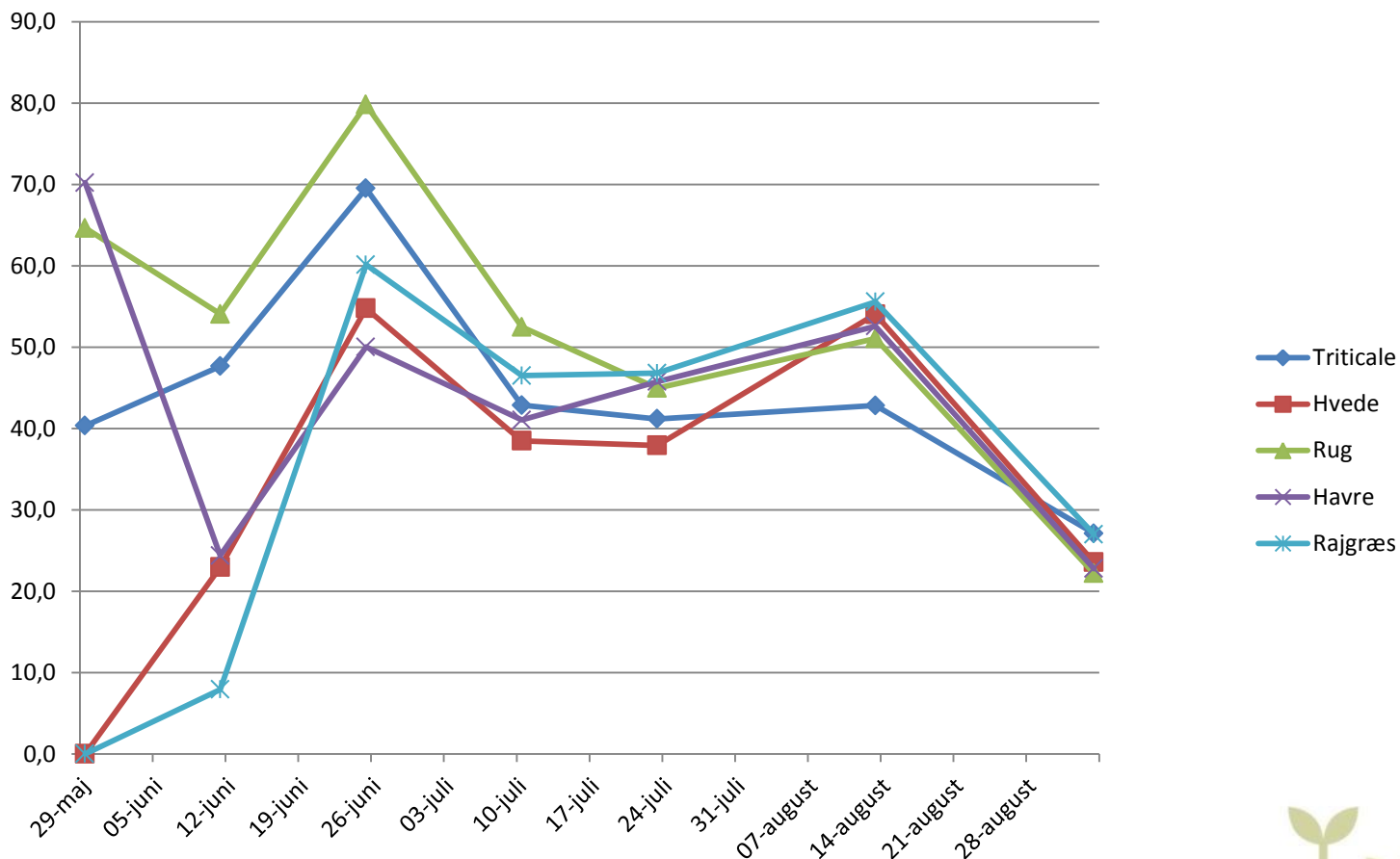
Udbytte FE opsummeret

Dato	03-sep
Triticale	5314
Hvede	4109
Rug	5692
Havre	5066
Rajgræs	4323

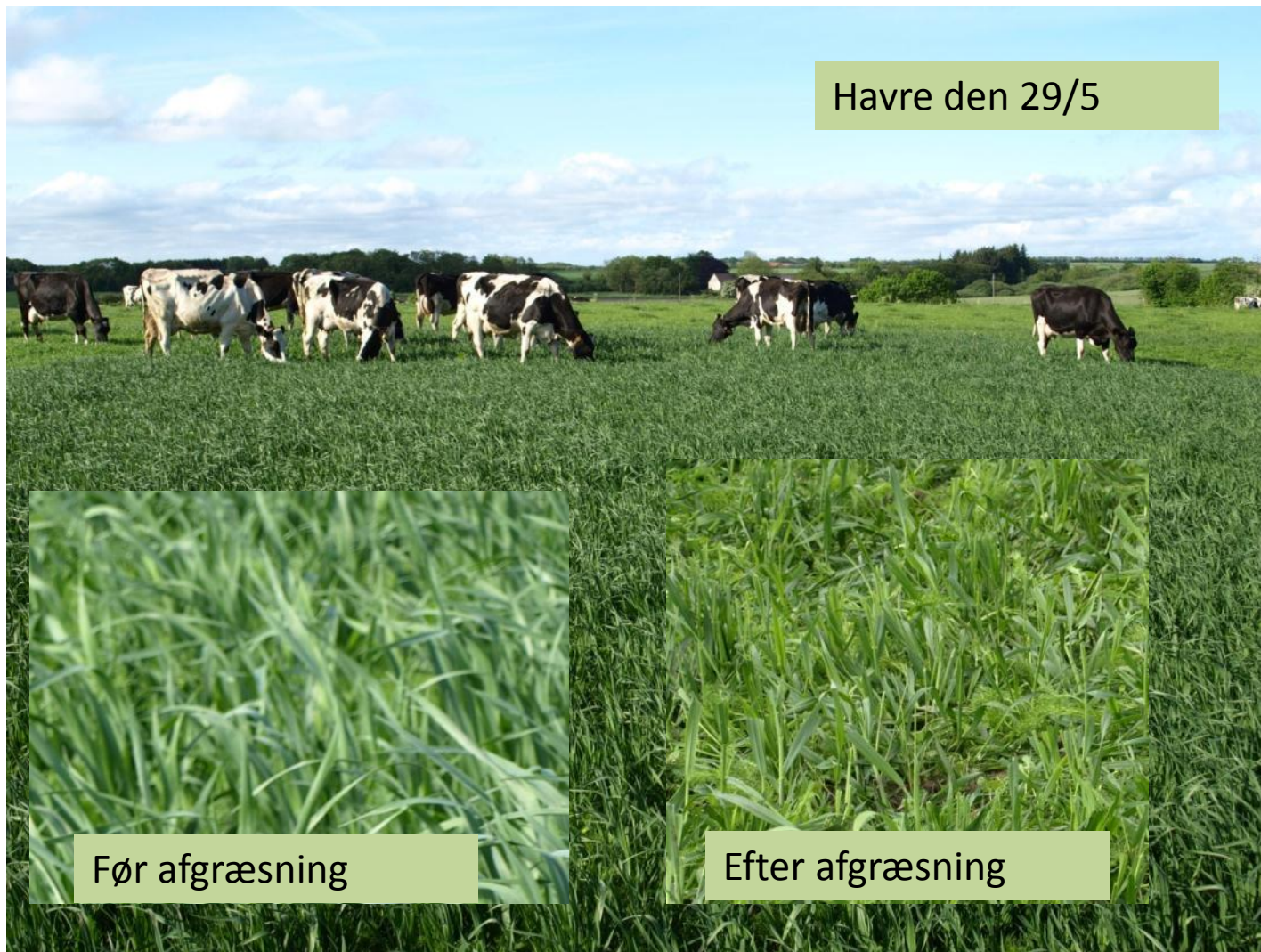
Udbytterne er korrigeret til hvor meget kørerne har afgræsset



Tilvækst: Fe/Ha/dag



## Hvad siger koen



Havre den 29/5



Før afgræsning



Efter afgræsning





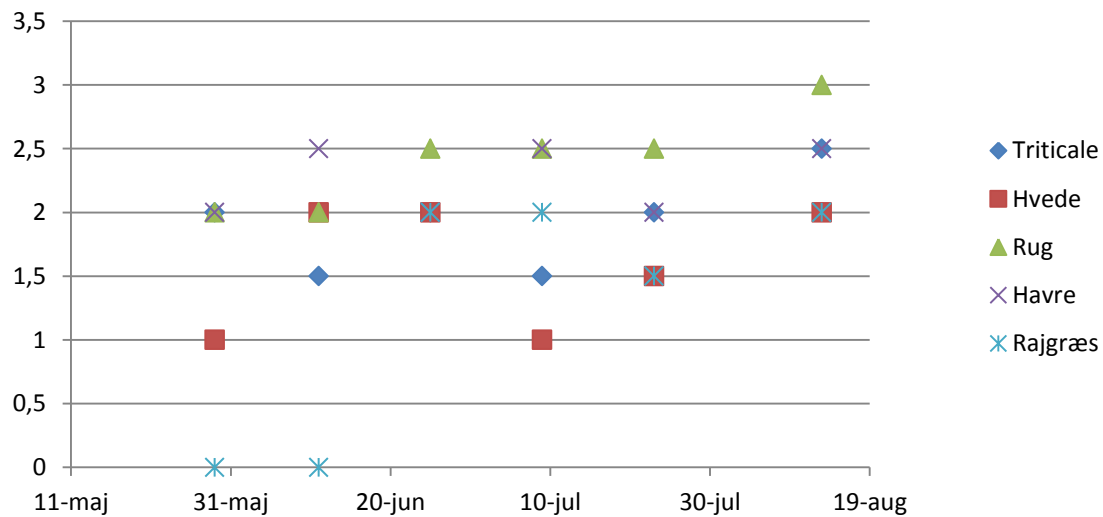
## Hvad siger koen



Rug 29/5



### Visuel bedømmelse af afbidning



Karakter for afbidning: 1 = lidt afbidt, 2 = middel afbidt, 3 = hårdt afbidt

## Kommentarer fra økologiske mælkeproducenter 2012 med afgræsning af rug

Positive:

- Mere mælk i tanken når køer afgræsser rug
- Mindre foderoptagelse på stald når der afgræsses rug
- God ædelyst

Knap så positive:

- Mindre god etablering (flere)
- Mælken har en anderledes smag (Én enkelt)
- Atypisk mælkefeber (Ét sted)



## Anbefalinger

- Afgræs første gang ved 12 – 15 cm
- Afgræs hurtigt og lad marken hvile
- Senere afgræsses kontinuerligt
- Afpuds om nødvendigt
- Meldug viser sig hvis rugen bliver for lang
- Ædelyst mindre ved svampeangreb



## Anbefalinger

- Afgræsses ikke kontinuerligt midt sommer, sætter rugen aks, hvis den ikke holdes nede
- Gennemskredet afgrøde, medfører mindre ædelyst



## Anbefalinger ved brug af vinterrug til afgræsninger

- Såtidspunkt
- Tjek spireevnen på rugen
- Sådybde
- Udsædsmængde
- Gylletildeling

Sortstype



## Italiensk rajgræsudlæg i rugen

- Tetraploid sort
- Udsædsmængde
- Skal ital. rajgræs med?
  - kløverudlæg i august
  - overvintring - alm. rajgræs



## Tak til værterne

- Tove og Torben Ellegård
- Vagn Post

Tak til Fonden for Økologisk Landbrug for støtten til projektet.

Tak for opmærksomheden





Projektet er finansieret af Promilleafgiftsfonden samt

Den Europæiske Union ved Den Europæiske Fond for Udvikling af Landdistrikter og Ministeriet for Fødevarer, Landbrug og Fiskeri har deltaget i finansieringen af projektet.

Støttet af  
Fødevarerministeriet og EU

